

ササエタリツ

MACHI LAB

みんなで作るまち。

仮拠点 ご利用案内

※ご予約、ご利用の前に必ずお読みください。

2023年10月1日版

ササハタハツまちラボ 仮拠点ご利用案内 目次

施設概要	P.3
アクセス	P.4
入室方法	P.5
無料Wi-Fi	P.6
喫煙について	P.6
ゴミの処理方法	P.6
その他のルール・注意事項	P.6
利用規約	P.7
退出時の注意	P.8
室内マップ	P.9
室内のご案内・退出時原状回復のお願い	P.10～14
退出方法	P.15

施設概要

〈利用(予約)可能時間〉

9時～21時まで

〈使用料〉

無料

〈定員人数・面積〉

概ね20人以内/約30m²

〈設備/備品〉

トイレ・電源・Wi-Fi・エアコン・ガスコンロ・キッチンシンク・

椅子（18脚）・テーブル（3台）・冷蔵庫・ピクチャーレール

※調理器具は用意がありません。使用したい場合は、各自お持ちください。
また、コンロを使用する場合は、火の管理を十分に行ってください。

アクセス

所在地：〒151-0073

東京都渋谷区笹塚 2-42-17 2階

交通：京王線「笹塚」駅 徒歩5分

～笹塚駅からのルート～

- ①京王線笹塚駅北口を出て、歩道橋のある交差点で甲州街道を渡ります。
- ②十号通り商店街に入ります。十号通り商店街の入り口には、左手に薬局、右手に不動産屋があります。
- ③道なりにまっすぐ進みます。
- ④松屋さんの先、あきもと電気さんの手前の建物がまちラボ仮拠点です。まちラボ仮拠点の入り口階段は、松屋さんの角を左に曲がってすぐのところにあります。

※駐車場は近隣の
コインパーキングを
お使いください。



地理院タイル(白地図)を加工して作成

入室方法

本施設に、事務局スタッフは常駐しておりません。
予約確定後、暗証番号（利用日時以外は無効のワンタイムパスワードです）を
お知らせしますので、ご利用前に必ずご確認ください。
利用者ご自身で玄関錠に入力・解錠し、入室していただきます。

1 起動ボタンを押す

ピロと鳴り、テンキーと南京錠マーク（赤）
が点灯します。

※カードマークが点灯した場合、もう一度
起動ボタンを押してください。

2 暗証番号を入力する

暗証番号を順番にタッチしてください。

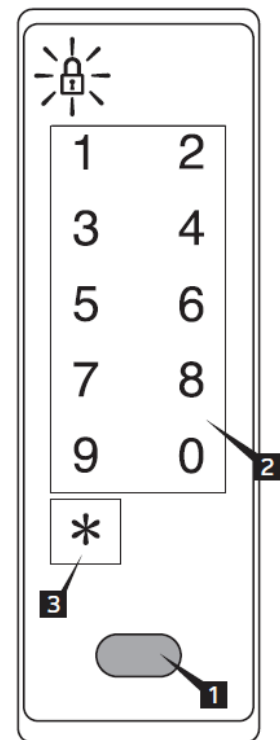
3 *をタッチ

施錠 / 解錠し、表示と音でお知らせします。

※解錠してから25秒間扉が開かなかった場合は、
誤操作として、自動的に施錠されます。

ポイント

- 暗証番号を間違えてしまうと、ピーピーピーと鳴り、南京錠マーク（赤）が点滅します。その場合は、再度 **1** から操作してください。
- 操作途中でパネルが消灯した場合は、再度 **1** から操作してください。



※ドアが閉まると自動で施錠されます。（オートロック）
利用時間中、一時的に外出される際には、暗証番号を
控えたメモを持参するなど、閉め出しにご注意ください。

無料Wi-Fi

SSIDとパスワードは室内でご確認いただけます。

喫煙について

敷地内**全面禁煙**です。

ゴミの処理方法

ゴミは全てお持ち帰りください。

その他のルール・注意事項

利用規約(P.7)、室内のご案内・退出時原状復帰のお願い(P.10～14)をご確認ください。

利用規約

ササハタハツまちラボ拠点 【利用規約】

(緊急時の対応)

- ・ 本施設に、事務局スタッフは常駐しておりません。事務局スタッフによる緊急時の対応はいたしかねますので、ご了承の上申請してください。

(禁止事項)

- ・ 土足での立ち入りを禁止します。
- ・ 申請した使用人数を大幅に超える利用は禁止します。
- ・ 申請書の使用日時は準備・片づけの時間を含むものとし、無断延長は禁止します。
- ・ 付属設備・消耗品を施設外に持ち出さないでください。
- ・ 臭気を発するもの、不潔なもの、消防法に定める危険物品及び当該施設の管理上不適切であると認められる物品等の持ち込み並びに裸火の使用は禁止とします。
- ・ 敷地内での喫煙は禁止です。
- ・ トイレや流しの配管を詰まらせたり、腐食させたりする恐れのあるものを流さないでください。また、壁や床、その他什器等設備について、傷、破損、汚れ、臭い等に十分ご注意ください。
- ・ 当該施設・設備・備品に対し通常の使用による消耗を超える損傷を与える行為を行うことはできません。
- ・ 動物の持ち込みはできません（例外：盲導犬、聴導犬などの身体障害者補助犬は同伴可能です）。
- ・ 宗教活動、政治活動、営業活動は禁止です。営利を目的とする物品販売等、金銭の授受を行うことはできません。
- ・ 参加費を徴収する企画及び酒類の持ち込みは原則禁止とします。特段のご事情がある場合は、事務局までご相談ください。
- ・ その他、公序良俗に反する行為は禁止とします。

(近隣の住民や他の利用者への配慮)

- ・ 近隣の住民等に配慮し、臭い、音漏れ、振動等については、十分注意してください。

(ごみの処分)

- ・ 使用に際して発生したごみは、使用者側で全てお持ち帰りください。

(その他)

- ・ 使用者の事業に参加する人に対しても本規約を遵守していただくようにしてください。
- ・ 施設内に駐車場はございません。無断駐車・違法駐車を行うことのないようお願いします。
- ・ コンロを使用する場合は、火の管理を十分に行ってください。
- ・ 退出時には、キッチン後ろにある掃除道具を使用して、床・テーブル・椅子・キッチン等の清掃を行い、以後の者が快適に使用できるようスペースの環境を保全してください。また、思いがけず臭いが発生した場合には、臭いの除去も行ってください。
- ・ 照明・エアコンなどの電気機器の電源を必ずオフにして退出してください。
- ・ 窓の鍵、玄関の施錠を必ず行って退出してください。

(罰則及び賠償)

- ・ 本規約の各条項に違反した場合、以後の使用の停止及び使用承認の取り消しを行う場合があります。また、これにより、本施設並びに他の利用者、使用者の事業に参加する人及び来訪者が損害を受けた場合は、賠償を求めます。
- ・ 当該施設を使用中に発生した人的・物的損害は、すべて使用者がその賠償責任を負うものとなります。
- ・ 鍵の締め忘れにより発生した損害は、すべて使用者がその賠償責任を負うものとします。

(免責事項)

- ・ 当該施設内での盗難、紛失、事故や怪我等については、一切の責任を負わないものとします。
- ・ 他の使用者とのトラブルについては、当事者同士で話し合って解決してください。

(退出時の原状復帰及びその確認)

- ・ 退出の際は、入室時と同じ状態(机・椅子等物品の配置、清掃状況等)にしてください。
- ・ 退出時に、フリースペース及びキッチン等、仮拠点内の写真を撮影して、以下アドレスに送付してください。

sec-machi1suishin@shibuya.tokyo

退出時の注意

退出の際に、下記項目のチェックをお願いしております。

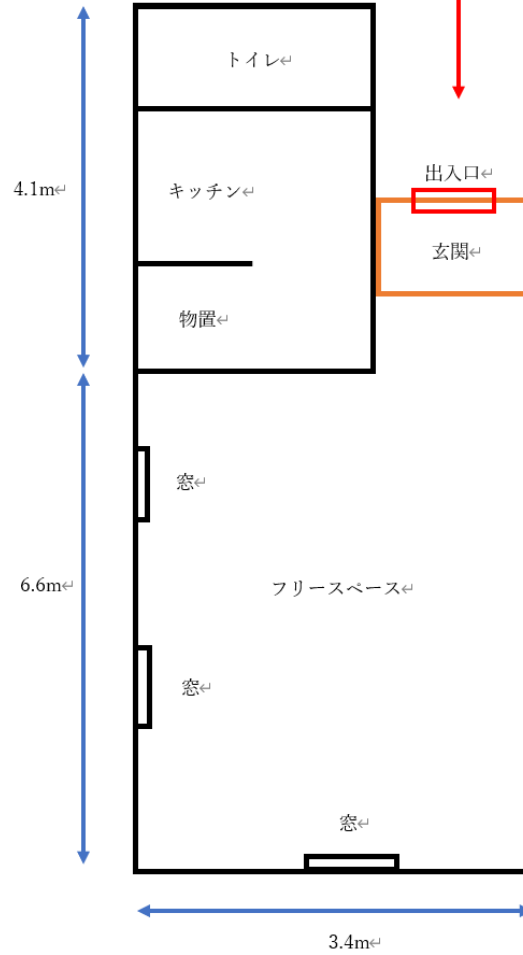
- ✓ **お忘れ物の確認をお願いします。**
貴重品を含め荷物が盗難、紛失した場合は、当団体は一切の責任を負いませんのでご注意ください。
- ✓ **敷地内設備、室内設備及び物品等に汚損・破損・故障等があった場合は、必ず報告をお願いします。**
修理費や交通費を実費でご請求する場合がございます。
- ✓ **ゴミは必ずお持ち帰りください。**
- ✓ **ガスコンロ、照明、エアコン、その他の電気機器類のスイッチがOFFになっていることの確認をお願いします。**
- ✓ **玄関ドアはオートロックではございますが、きちんと施錠されていることの確認をお願いします。**
- ✓ **部屋を掃除し、机や椅子のレイアウト、使用した設備は元の位置へお戻しください。(原状回復)**
「室内のご案内・退出時原状回復のお願い」(P.10~14)を参照ください(朱字部分)。
次に利用される方が、気持ちよく利用できるようご協力をお願いします。
- ✓ **退出方法 (P.15) に従って、ご退出の報告をお願いします。**

室内マップ

トイレ



階段のぼって2階へ



10号通り商店街側

階段



キッチン



全体



フリースペース

①全体像

パイプ椅子8脚、テーブル2台を写真のようにセッティングしてください。

②リモコン

エアコンのリモコンは机の上に置いてください。

③ゴミ箱

ゴミはお持ち帰りください。

④消火器と避難はしご

必要なとき以外ふれないでください。

※照明とエアコンの電源を必ずオフにして、
窓と玄関が閉まっているかご確認願います。

①



②



③



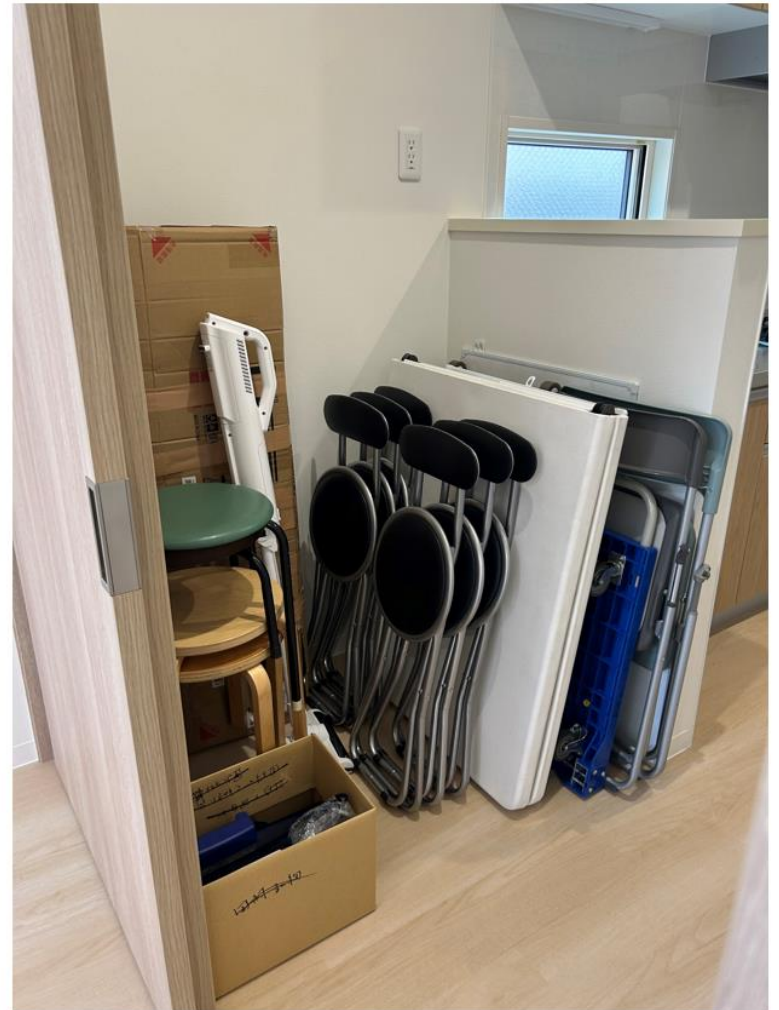
④



物置

- ・ 予備のパイプ椅子6脚、ほか椅子4脚、予備のテーブル1台
- ・ 掃除機、ホワイトボード、マーカー、白板消し等

➡元の位置にお戻しく下さい。



キッチン

①シンク

ハンドソープ、食器用洗剤、スポンジ

→元の位置にお戻してください。

②コンロ

火の管理は、十分ご注意ください。

→使用後は元栓が閉まっているかご確認ください。

レンジ台等の拭き取りもお願いします。

③シンク台下の棚

予備のキッチン用具が入っています。

備え付けの劣化、不足等あればお使いください。

(施設外への持ち出しは禁止です。)

①



②



③



キッチンの棚

①全体像

②上から二段目

右からティッシュ、鍵入れ、コンセント3つ、
ウエットティッシュ

③上から三段目

右から電子レンジ、コーヒーメーカー、
キッチンペーパー

④下段

掃除用品 (ゴミ箱は使用しないでください)

※室内の清掃にお使いください。

(施設外への持ち出しは禁止です。)

①



②



③



④

トイレ

①全体像

②手洗い場

③手洗い場下の棚

トイレットペーパー、トイレ掃除用具

①



②



③



不足等あればお使いください。

(施設外への持ち出しは禁止です。)

退出方法

予約終了時間までに退出を完了してください。

ご退出時には、退出報告をお願いしております。手順は以下のとおりです。

- ①原状復帰、簡易清掃を終了されましたら、フリースペース、キッチン、トイレ等 室内の様子がわかる画像を撮影してください。
- ②メール本文に以下の内容を記載の上、画像を添付して、下記アドレス宛にメールを送信してください。
 1. 利用日時
 2. 代表者氏名
 3. 日中連絡のとれる電話番号

 sec-machi1suishin@shibuya.tokyo

※原則として、お問い合わせ等を含まない退出報告へのメール返信は行っておりません。
予めご了承ください。

※退出報告画像は、万が一ご利用後に施設・備品等に、汚損・破損・故障等が発生していた場合にご利用者様が退出される時点で問題がなかったことを確認するために必要となります。

※退出時刻を過ぎた場合、お知らせした暗証番号は使用不可となり、再入室はできなくなります。
オートロックですのでドアが閉まると自動で施錠されます。
お忘れ物などございませんよう、お気を付けください。

※利用規約及びご利用案内(本書)をお守りいただけなかった場合、予約の取り消し及び以後の利用をお受けできない場合があります。